

REP Hittisau
 Grundlagenanalyse
 Denkmalgeschützte Objekte
 Quelle: VoGIS Land VlbG. 06/2021; Bundesdenkmalamt 07/2021
 Anhang XX

Legende

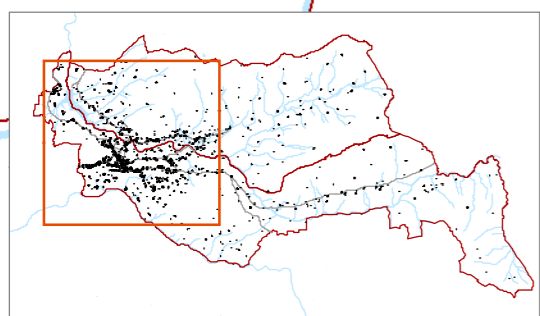
- Gemeindegrenzen
- Waldfläche
- See
- Fließgewässer
- Gebäude
- Weg; Privat
- Ortsstraße
- Landestraße
- Seilbahn
- denkmalgeschütztes Objekt

Land Rise
 Landschaftsarchitektur • Projektmanagement • Kulturlandschaftsforschung

DI Maria-Anna Moosbrugger
 Hof 1173 • A-6863 Egg
 T 0043 (0)664 561 7176
 office@landrise.at • www.landrise.at

Ablage D:\01_REP_Hittisau Fortschreibung\GIS\ Grundlagenkarten\REP-Hittisau_Denkmalchutz_A3

Projekt-Nr. _____
 Format A3 42,5 x 29,7
 Geprüft gez_BW
 Datum 30.07.2021
 © Land Vorarlberg, Gemeinde Hittisau



1:15.000